

Техническа характеристика - интериорни врати

Произход:	Китай
Конструкция крило 	<p>Крилото е изработено от два броя 6мм HDF плоскости, покрити с машиннопоставено топло пренесено PVC фолио. Крилото е с рамка от масивна иглолистна дървесина, подсилена в средата с HDF оребряване. Кантът на крилото е тип „лястовича опашка“.</p> <p>Крилото е безфалцово (тапетно), което позволява свобода при определяне на посоката на отваряне.</p> <p>Дебелина на крилото: 40мм Размери на крилото:</p> <ul style="list-style-type: none">▪ 600мм/2000мм, 600мм/1970мм;▪ 700мм/2000мм, 700мм/1970мм;▪ 800мм/2000мм, 800мм/1970мм;▪ 900мм/1970мм - <i>само за модел 030 с Обла каса 15-19 см.</i> <p>При всички размери височината на крилата позволява корекции. Теглото на крилото е в зависимост от широчината и модела, като варира от 25 до 35кг.</p>
Конструкция каса  <p>Права каса с перваз от едната страна</p>  <p>Права каса с уширение</p>	<p>Права каса:</p> <p>Касата, както и крилото са изработени от HDF плоскости, покрити с машиннопоставено топло пренесено PVC фолио, подсилени в средата с масивна иглолистна дървесина, придаваща им по-голяма здравина и стабилност.</p> <p>Размери на касата:</p> <ul style="list-style-type: none">▪ широчина - 100мм;▪ височина - 2040мм, 2010мм. <p>В комплекта на правата каса са включени комплект прави первази за от едната страна на вратата.</p> <p>Като допълнение, към правата каса се предлага HDF уширение с дебелина 8мм и размери: 300/2110мм, позволяващо обличане на зидове до 380мм. В комплекта на уширението са включени комплект прави первази.</p>

Конструкция каса



Обла каса с перваз от двете страни



Обла каса с уширение

Обла каса:

Изработена е от HDF плоскости, покрити с машиннопоставено топло пренесено PVC фолио, подсилени в средата от масивна иглолистна дървесина, придаваща им по-голяма здравина и стабилност.

Облата каса се предлага в три размера:

- Обла каса 8-10: широчина - 80мм, с възможност за покриване на зид до 100мм, височина - 2040мм,2010мм;
- Обла каса 10-13: широчина - 100мм, с възможност за покриване на зид до 130мм, височина - 2040мм,2010мм;
- Обла каса 15-19: широчина - 150мм, с възможност за покриване на зид до 190мм, височина - 2040мм.

В комплекта на облата каса са включени два комплекта обли плаващи первази за от двете страни на касата.

Като допълнение към облата каса с плаващи первази се предлага HDF уширение с дебелина 6мм, широчина 220мм и височина 2045мм.

Добавянето на допълнителното HDF уширение 220мм към обла каса позволява обличане на зид до:

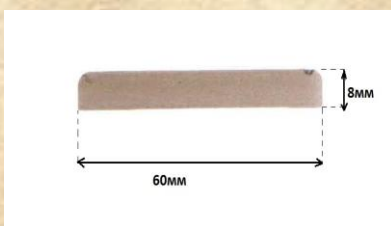
- 280мм – 300мм (обла каса 8-10 + уширение);
- 300мм – 330мм (обла каса 10-13 + уширение);
- 350мм – 390мм (обла каса 15-19 + уширение).

Размери на вратата с касата:

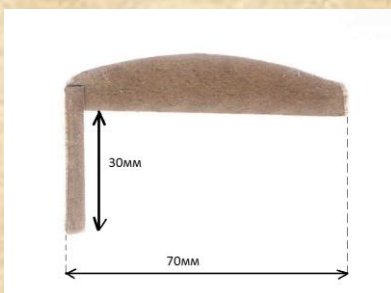
- 680/2040мм, 2010мм;
- 780/2040мм, 2010мм;
- 880/2040мм, 2010мм.

При всички размери височината на касата позволява корекции.

Первази



Прав перваз



Объл плаващ перваз

Крилата, касите и первазите се изработват от едни и същи материали по една и съща технология, която придава напълно завършен вид.

Размер на первазите:

- Прав перваз: дебелина-8мм, широчина-60мм;
- Объл плаващ перваз: дебелина от 8мм до 15мм, перо – 30мм, широчина – 70мм

Стъкло



Стъклото на вратите е с дебелина 4мм - орнаментно. При всички модели врати стъклото е цяло и при счупване позволява подмяна. Подмяната се извършва, като се разпечата горният кант на крилото.

Обков

Комплект дръжка тип "цял шилд" за HDF врата



Комплект дръжка тип "розетка" за HDF врата



Окомплектовка

Интериторна врата с права каса:

Пълната окомплектовка на вратата включва: каса, крило, прав перваз за от едната страна, гумено уплътнение, метална секретна брава, патрон с три ключа, три броя панти, иноксова дръжка и метален насрещник.

Уширение за права каса 300мм включва: две дължини, една къса част и един комплект прави первази.

Комплект прави первази включва две дължини и една къса част за от едната страна на касата.

Интериторна врата с обла каса и плаващи первази:

Пълната окомплектовка на вратата включва: каса, крило, плаващи первази за от двете страни, гумено уплътнение, метална секретна брава, патрон с три ключа, три броя лагерни панти, иноксова дръжка и метален насрещник.

Уширение за обла каса 220мм включва: две дължини и една къса част.

Комплект обли первази включва две дължини и една къса част за от едната страна на касата.

Експлоатация на интериторните врати

Интериторната врата не бива да бъде излагана за продължително време в непосредствена близост до източници на топлина. Относителната влажност на средата, където се складира или е монтирана вратата не бива да превишава стойност от 40% до 50%. Температурната амплитуда в средата, разделена от вратата не бива да надвишава 20%.

Минималната температура на средата, в която е монтирана вратата не бива да е по-ниска от -5°C и по-висока от 38°C , което не означава, че при резки промени на средата, които са в този температурен обхват, вратата няма да се повлияе на тези резки температурни промени.